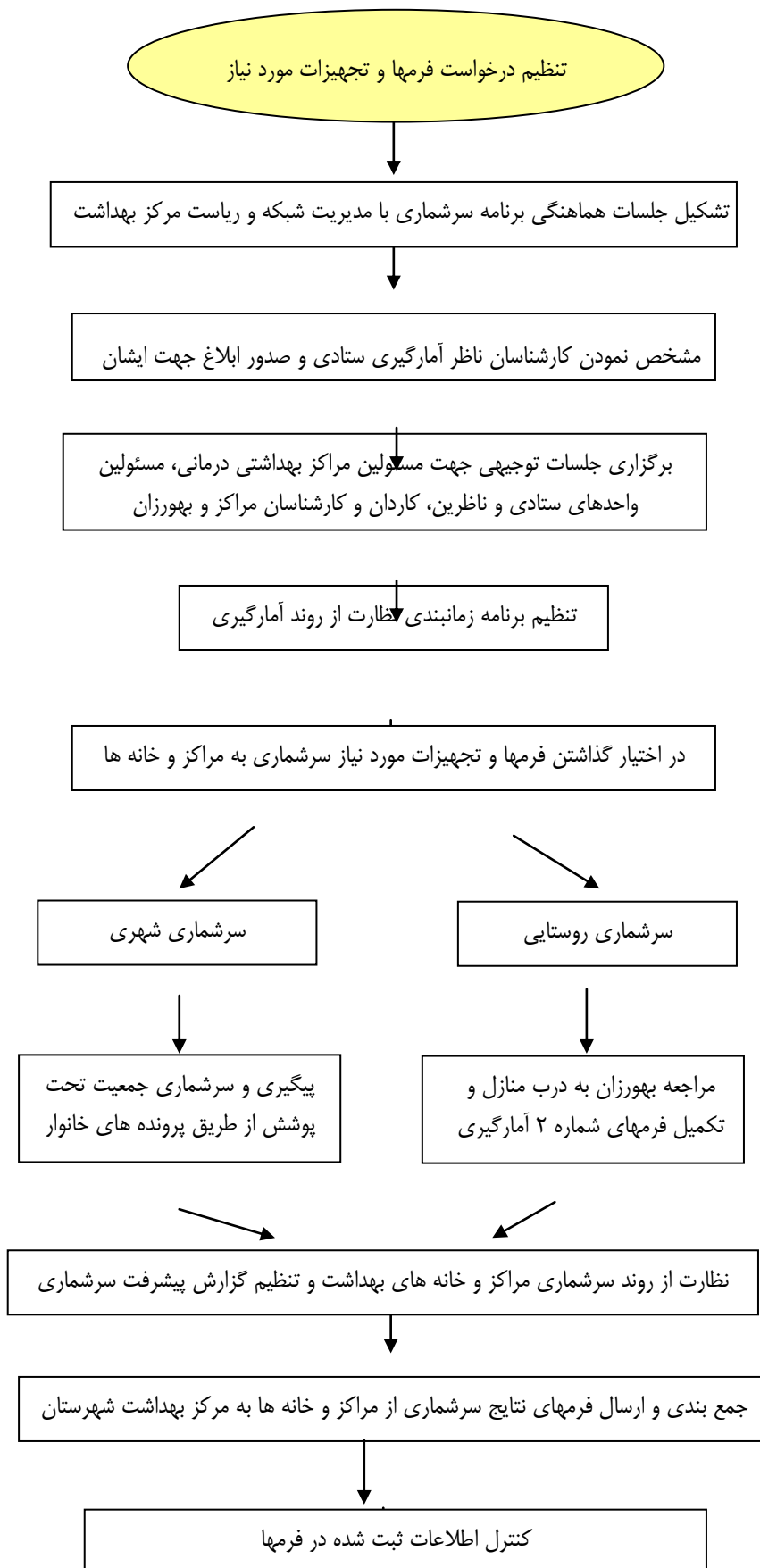
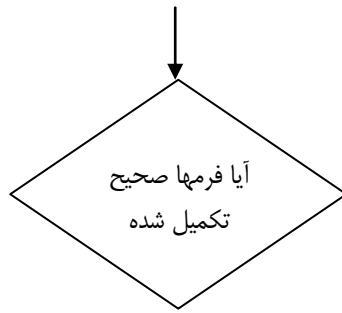


# فرآیند سرشماری جمعیت

## شبکه بهداشت و درمان شهرستان مبارکه





آیا فرمها صحیح  
تکمیل شده

خیر

بلی

ارسال فیدبک جهت اصلاح  
فرمها

ثبت اطلاعات در نرم افزار جمعیت

اصلاح اطلاعات و ارسال از  
مراکز و پایگاهها و خانه ها  
به مرکز بهداشت شهرستان

کنترل نهایی نتایج اطلاعات جمعیتی

تنظیم گزارش آمار جمعیت ابتدای سال و ارسال  
به کلیه واحدهای ستادی و مرکز بهداشت  
استان

