

# گردش کار بررسی و گزارش طغیان بیماریهای منتقله از آب و غذا

مراجعه بیمار مبتلا به گاستروآنتریت

\* آیا بیمار مشمول نمونه گیری التورمی باشد؟

خیر

آموزش درمان های ساده علامتی  
و تحویل محلول ORS به بیمار یا همراه او

پیگیری بیمار اروز بعد

ارجاع به پزشک در صورت  
عدم بهبود بیمار

بلی

تکمیل فرم نمونه گیری

آیا بیمار خود قادر به دادن نمونه است

خیر

بلی

نمونه گیری توسط  
پرسل بهداشتی

تحویل وسایل نمونه گیری به بیمار  
و آموزش نحوه گرفتن نمونه

تحویل نمونه از بیمار

نگهداری نمونه در شرایط خنک و تاریک

ارسال نمونه ها در اسرع وقت به آزمایشگاه یا  
مرکز بهداشت ظرف حداکثر ۴۸ ساعت

بررسی آزمایشگاهی نمونه

آیا نمونه مشکوک به التورمی باشد

خیر

بلی

ارسال جواب آزمایش به واحد  
مبارزه با بیماریها

بررسی جواب آزمایش توسط  
پزشک اپیدمیولوژیست

ارسال جواب به واحد نمونه گیری

بایگانی جواب آزمایش  
در پوشه نمونه گیری

همانگی با واحد بهداشت محیط به  
منظور نظارت بر تدفین بیمار با اصول  
بهداشتی همراه با کندزدایی

گزارش تلفنی به واحد مبارزه با بیماریها

گزارش (تلفنی) به مرکز بهداشت استان

تکمیل و ارسال سریع لیست خطی موارد  
مشکوک به التور به مرکز بهداشت استان

پیگیری بیمار جهت شروع درمان  
(سریایی یا بستری)

تکمیل فرم بررسی بیمار

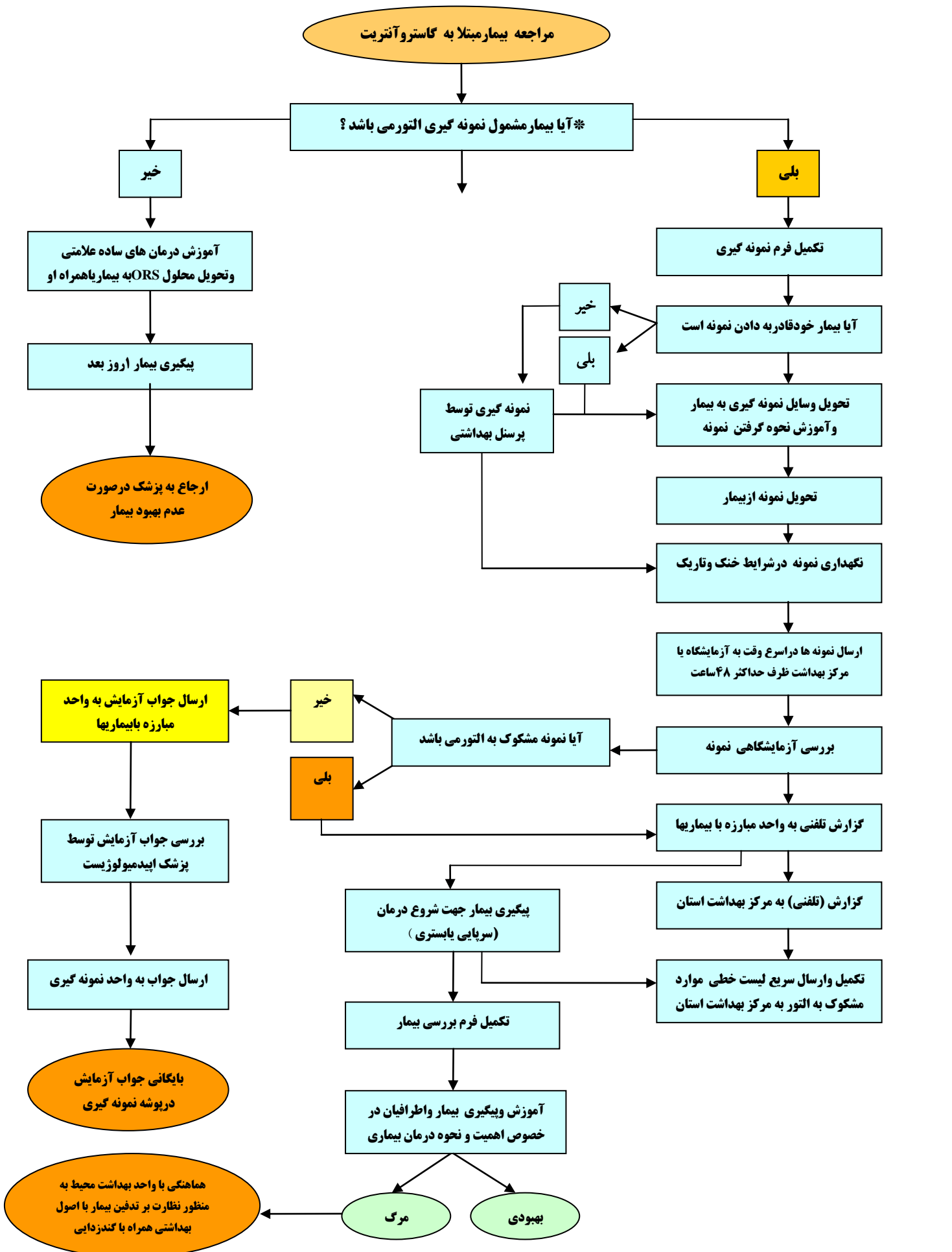
آموزش و پیگیری بیمار و اطرافیان در  
خصوص اهمیت و نحوه درمان بیماری

مرگ

بهبودی

\* هر فرد بالای ۲سال مبتلا به اسهال آبکی

# گردش کار بررسی و گزارش طغیان بیماریهای منتقله از آب و غذا



\* هر فرد بالای ۲ سال مبتلا به اسهال آبکی