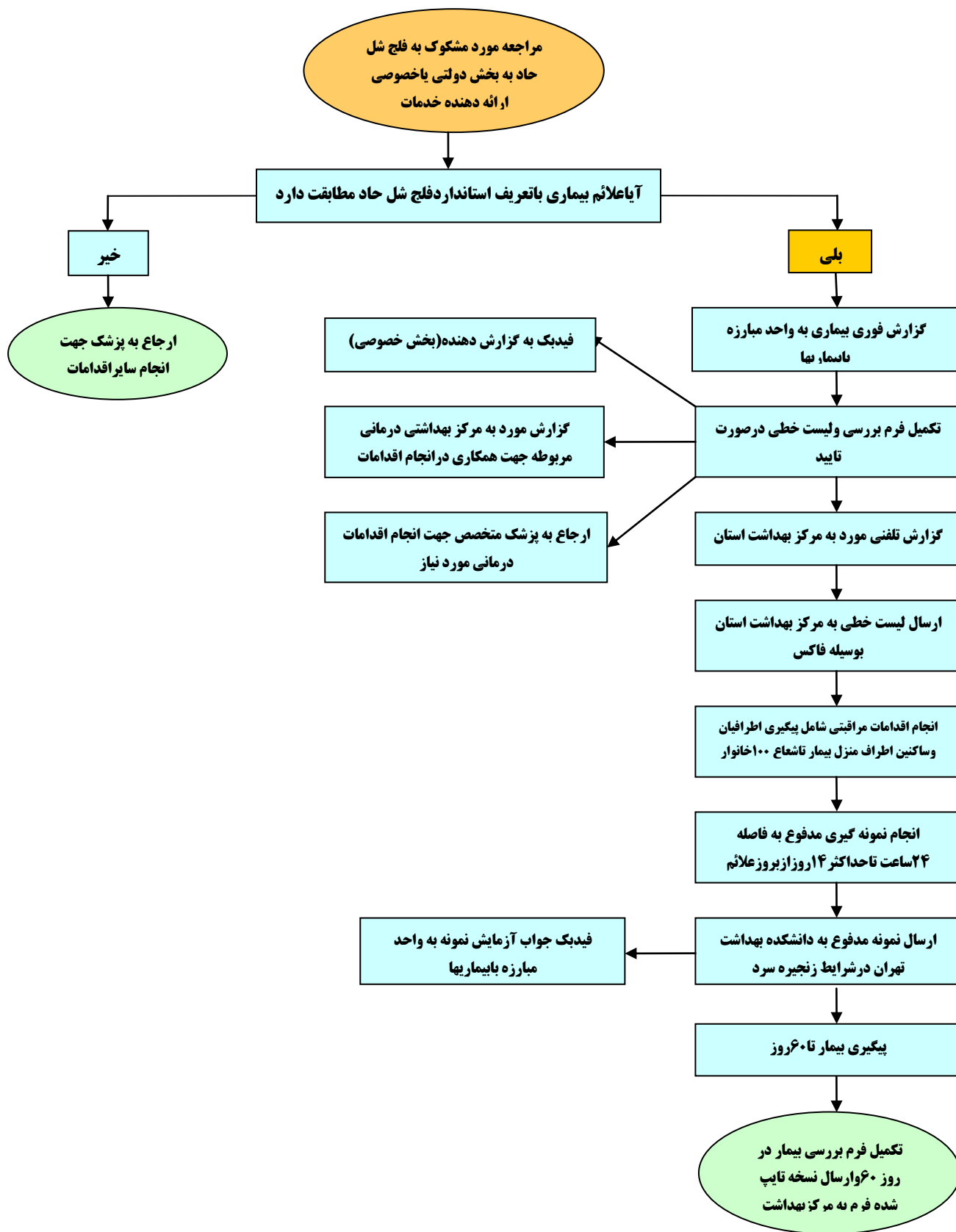


## گردش کار نحوه مراقبت فرد مشکوک به فلج اطفال



\*هر بیمار مبتلا به فلج ل ناگهانی بدون سابقه قبلی یا ضربه از جمله هر کودک زیر ۱۵ سال با تشخیص گیلن باره یا هر مورد مظنون به فلج اطفال در هر سنی